



**Symatic**<sup>®</sup>

**SICHER. MEHR. WERT**



## AUTOMATISCHE SCHIEBETÜREN

Classic-Line | X-Line | S-Line



## AUTOMATISCHE RUNDSCHIEBETÜREN



## KARUSSELLTÜRANLAGEN



## RAUMTRENNWANDSYSTEME



## ZUTRITTSKONTROLLSYSTEME & DREHSPERREN

## Was uns zur Nummer 1 macht.

Symatic® in drei Worten auf den Punkt gebracht!

Die Entscheidung für den richtigen Partner bei Investitionen oder Dienstleistungen fällen wir nicht aus dem Bauch heraus. Nachdem Produkte nach Preis & Leistung transparent selektiert wurden, ist die Luft jedoch dünn: Symatic® garantiert auch jetzt noch, dass Sie **SICHER** die Qualität bekommen, die Ihr Projekt braucht.

Bereits bei Konzeption & Planung Ihrer Anlage zeichnet sich ab, dass Symatic® als Individualanbieter die perfekte individuelle Lösung für Ihre Anforderung hat. Und wenn Sie dann auch noch an Sonn- & Feiertagen bei unvorhersehbaren Ereignissen wie etwa Einbruch & Vandalismus rasche Hilfe erhalten, werden Sie merken, dass Sie bei uns auf allen Ebenen **MEHR** bekommen als Sie erwarten.

Der **WERT** einer Investition ist oftmals erst nach Jahren ersichtlich - in keinem Fall jedoch am billigsten Preis erkennbar! Hohe Lebensdauer, die hochwertigsten Komponenten und professionelle Leistungen gibt es nicht geschenkt. Wer das ignoriert, lügt sich in die eigene Geldtasche.

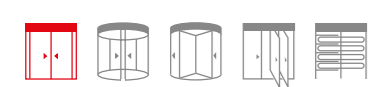


SICHER.MEHR.WERT

# SICHER.MEHR.WERT.

Symatic®





Die inneren Werte zählen, die äußeren müssen beeindrucken!

Die zahlreichen professionellen Leistungen Ihres Unternehmens bestimmen den Erfolg Ihrer Arbeit. Zu einem grossen Teil zeigt Ihr Erscheinungsbild diese Werte Ihrer Umwelt und somit Ihren Kunden. Eingangslösungen von Symatic® helfen dabei, diese Aufgabe in Ihren Objekten umzusetzen. Das Zusammenspiel von perfekt integriertem Design und modernem Komfort macht den Einsatz von automatischen Schiebetüren zu einer lohnenden Investition.

Das weltweit bewährte Funktionsprinzip fügt sich in individuelle Anforderungen Ihres Objekts und eröffnet zudem völlig neue Gestaltungsmöglichkeiten. Geringer Platzbedarf und unzählige Designs beflügeln bereits bei der Planung. Neueste Erkenntnisse in Energie- und Sicherheitstechnik werden in eleganter Form umgesetzt und garantieren die Einhaltung modernster Standards.

### Funktion & Design auf höchstem Niveau

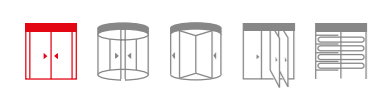
Je nach Aufgabenstellung und Einsatz bietet die Symatic® GmbH eine breite Produktpalette von automatischen Schiebetüren an. Sonderlösungen werden individuell nach Projektanforderung, teils nach bestehender Planung durch Ihren Architekten, oder inklusive kompletter Planung umgesetzt.

Speziell praxisbezogene Anforderungen moderner Gastronomiebetriebe, Banken, Geschäftslokale und Einkaufszentren werden ebenso erfüllt, wie komplexe Aufgaben von Eingangssystemen für Flughäfen oder Bahnhöfen. Gerne lösen wir auch die speziellen Anforderungen Ihres Objekts!



AUTOMATISCHE SCHIEBETÜREN	
	Symatic® <b>ST/200</b> Classic-Line/X-Line/S-Line Automatische Schiebetür, ein- od. zweiflügelig
	Symatic® <b>ST/207</b> Classic-Line/X-Line/S-Line Automatische Schiebetür, Fluchtweg-Antrieb
	Symatic® <b>ST/204</b> Classic-Line/X-Line/S-Line Automatische Teleskopschiebetür, vierflügelig
	Symatic® <b>ST/205</b> Classic-Line/X-Line/S-Line Automatische Winkeltüranlage, 90-179°
	Symatic® <b>ST/203</b> Classic Automatische Falttür, zweiflügelig
	Symatic® <b>ST/202</b> Classic-Line/X-Line/S-Line zugelassen für Flucht- & Rettungswege, ein- od. zweiflügelig





ST-X-2-R | X-Line



ST-X-2 | X-Line



ST-X-2 | X-Line



ST-207 | Classic-Line

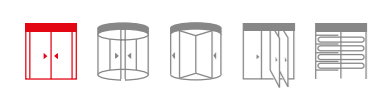


ST-X-T-2 | X-Line



ST-207 | Classic-Line





ST-X-2 | X-Line



ST-X-2 | X-Line



ST-X-2 | X-Line



ST-X-B0-2 | X-Line

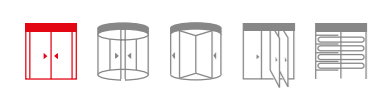


ST-X-2-R | X-Line



ST-X-R | X-Line





ST-X-2 | S-Line



ST-X-2 | S-Line



ST-X-2 | S-Line



ST-X-1 | S-Line

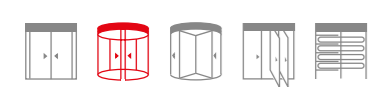


ST-X-2-R | X-Line



ST-X-2-R | X-Line





Es gibt keine zweite Chance für den ersten Eindruck!

Automatische Rundschiebetüren von Symatic® sorgen für einen starken Auftritt im Eingangsbereich Ihres Unternehmens und bieten völlig neue Möglichkeiten der Fassadengestaltung. Spezielle Ausführungsvarianten ermöglichen das Erreichen optimaler Windfangfunktionen durch zugluftfreie Lösungen.

Maximaler Benutzerkomfort überzeugt hier ebenso, wie die freie Materialwahl. Von Metallkorpus bis Ganzglasausführung sind der Gestaltung fast keine Grenzen gesetzt. Die zahlreichen Varianten der Oberflächengestaltung ermöglichen die passende Kombination der Anlage mit traditionellem Baustil ebenso, wie die Nutzung in modernen Gebäuden. Weiters garantieren die individuellen Stellungen der Türflügel den optimalen Einsatz für die Ansprüche jeder Jahreszeit.

### Schöne Formen für alle Ansprüche

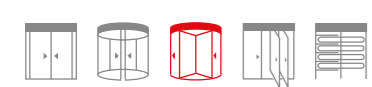
Besondere Fassadenarchitektur verlangt spezielle technische Lösungen in der Umsetzung. Automatische Rundschiebetüren von Symatic® sind elegante Formen der klassischen Schiebetüranlagen und verleihen Ihrem Eingangsbereich eine besondere Note. Zahlreiche Ausführungsmöglichkeiten verschiedenster Radien lassen dem Planer freien Lauf und bieten eine Vielzahl an Varianten der Oberflächengestaltung.

Die Ausführung und Art der Steuerung, sowie zusätzliche Sicherheitsfunktionen sind projektspezifisch wählbar. Optionale Alarmanlagen und Codekartenleser erlauben den Einsatz der formschönen Anlagen auch in Eingangsbereichen von Objekten mit höchsten Sicherheitsstandards.

AUTOMATISCHE RUNDSCHIEBETÜREN	
	Symatic® <b>HRU</b> Automatische Rundschiebetür
	Symatic® <b>DRU</b> Automatische Doppelrundschiebetür
	Symatic® <b>HRU</b> Automatische Flachbogenschiebetür
	Symatic® <b>DRU</b> Automatische Doppelrundschiebetür mit geraden Seitenteilen







Bieten Sie Ihren Kunden mehr als diese von Ihnen erwarten!

Beeindruckende Architektur, überraschend hoher Komfort und alle Funktionen der modernen Türautomation: Karusselltüren von Symatic® vereinen eine Vielzahl an Vorzügen, die imposante Portale aufweisen. Die individuelle Produktion Ihrer Anlage erlaubt die Anpassung an den bestehenden Baustil sowie die Umsetzung neuer Ideen in modernster Ausführung.

Die Materialauswahl reicht wie bei allen Symatic®-Anlagen von beschichteten Leichtmetallen, über seidenmatt oder glänzend ausgeführten Edelstahl, bis hin zu Ganzglaslösungen mit individuell nach Ihren Motiven gestalteten Oberflächen. Die umfangreichen optionalen Funktionen, wie etwa die Schleusensteuerung zur Kontrolle der Zutrittsberechtigung erweitern die Einsatzmöglichkeiten des Typs.

### Komfort der beeindruckt & überzeugt

Karusselltüren von Symatic® bieten sich für den passenden Einsatz in zahlreichen Objekten aller Art an. Die Typenpalette reicht von einfacher Ausführung mit zwei oder drei fix gelagerten Türflügeln, bis hin zur Großraumkarusselltüranlage mit integrierten Vitrinen zur Schaffung zusätzlicher, sehr wirkungsvoller Präsentationsflächen im Eingangsbereich.

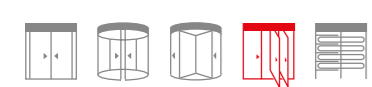
Das Funktionsprinzip ist je nach Anforderung manuell, halbautomatisch oder vollautomatisch ausgeführt. Segmentbögen für vollständigen Nachtverschluss, frei wählbare Oberflächengestaltung und optionale Sicherheitsfunktionen, sorgen für eine projektbezogene Lösung Ihrer hochwertigen Investition.



#### KARUSSELLTÜRANLAGEN

	Symatic® <b>KDT/M, KDT/S, KDT/V</b> dreiflügelige Karusselltüranlage
	Symatic® <b>KDT/M, KDT/S, KDT/V</b> vierflügelige Karusselltüranlage
	Symatic® <b>KDT/M, KDT/S, KDT/V</b> dreiflügelige Karusselltüranlage mit Nachtverschluss
	Symatic® <b>KDT/M, KDT/S, KDT/V</b> vierflügelige Karusselltüranlage mit Nachtverschluss





Mehr Raum für individuelle Gestaltungsmöglichkeiten!

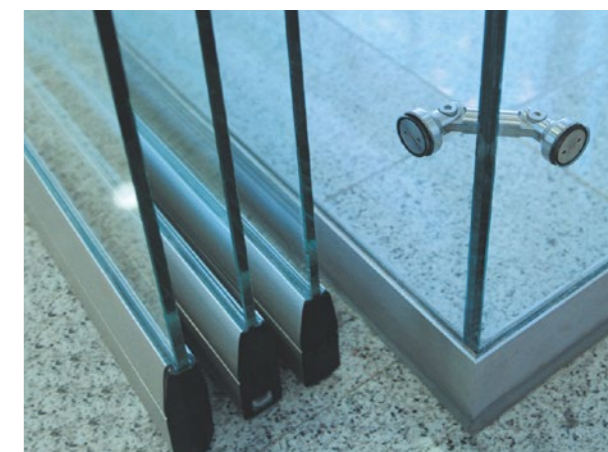
Raumtrennwandsysteme von Symatic® ermöglichen Raumgestaltung ohne faule Kompromisse bei Gestaltung, Funktion & Sicherheit: Helle, transparente Räume mit funktionellen und variabel bedienbaren Trennelementen bei Einhaltung höchster Sicherheitsstandards. Zudem fügen sich die individuell gestalteten Glasflächen in Ihren Unternehmensauftritt ein und werten diesen zusätzlich auf.

Die geräuschlose Bewegung der Trennelemente erfolgt je nach Anforderung des Objekts manuell oder automatisch, der Verlauf kann in verschiedenen Winkeln und projektspezifischen Radien ausgeführt werden. Die Vielseitigkeit des Systems erlaubt den Einsatz in Objekten aller Art: Die Symatic® - Referenzobjekte zu manuellen & automatischen Raumtrennwandsystemen reichen von Banken mit SB-Bereich, über Shoppingzentren, bis hin zu modernen Flughäfen.

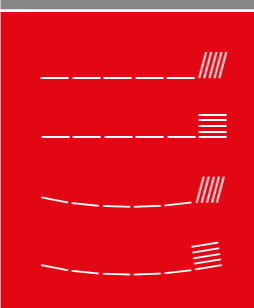
### Flexibilität durch moderne Raumteilung

Bereiche werden abgeschlossen und gewinnen dabei an Transparenz. Gezielte Trennung von Räumen, individuell nach Situation und Anforderung des Objekts, bequem mit geringstem baulichen Aufwand realisiert. Die manuelle Lösung der Raumtrennwandsysteme (MRS) ist jederzeit durch die automatisierte Variante (ARS) samt prozessorgesteuerter Fernbedienung aufrüstbar und sichert so den Wert Ihrer Investition. Das Öffnen und Einparken der Trennelemente, sowie das Schließen und komplette Verriegeln der Module im geschlossenen Zustand, erfolgt hierbei vollautomatisch per prozessorgesteuerter Fernbedienung.

Ergänzend zu unseren mobilen Raumtrennwandsystemen, lösen wir komplexe Aufgaben rund um feststehende Glastrennwände in allen Ausführungen.



#### RAUMTRENNWANDSYSTEME

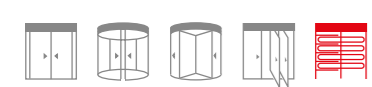


Symatic® **ARS**  
Automatisches Raumtrennwandsystem  
mehrteilig, Führung in Winkel  
und Radien individueller Größen



Symatic® **MRS**  
Manuelles Raumtrennwandsystem  
mehrteilig, Führung in Winkel  
und Radien individueller Größen





Vertrauen gut, Kontrolle besser:  
die Technik dazu liefern wir!

Der sichere Schutz von Gebäuden und Anlagen vor unerwünschtem Besuch gehört zu den Kernaufgaben der Zutrittskontrollsysteme von Symatic®. Zudem lösen wir komplexe Aufgaben rund um Ticketing, Organisation und Personenfluß in stark frequentierten Objekten wie z.B. Verwaltungsgebäuden, Banken, Versicherungen, Freizeitanlagen, Museen, Bahnhöfen und Flughäfen.

Individuell auf Ihre Anforderung abgestimmte Funktionen in puncto Sicherheit, kombiniert mit höchsten Ansprüchen an Ausführung und Design, ergänzen sich zur perfekten Lösung für Ihren Eingangsbereich. Von formschönen Ganzglassäulen für transparente Eingangsarchitektur, bis zum robust ausgeführten Transportdurchgang: Ihre Anforderung ist auch hier das Maß aller Dinge!

## Sicherheit ohne Kompromisse

Zutrittskontrollsysteme von Symatic® sind individuell mit allen verfügbaren Ausweislesern oder Ticketautomaten kombinierbar und stellen so eine ideale Schnittstelle zwischen Technik, Elektronik und Datenverarbeitung dar.

Eine Vielzahl an bewährten Systemen im Aussen- und Innenbereich dokumentieren die hohen Qualitätsstandards der Symatic® Produktreihe. Neben dem passenden Funktionsprinzip steht die perfekte Integration in die Architektur des Objekts im Vordergrund. Alle baulichen Teilaufgaben der direkten Umgebung werden ebenso angeboten, wie das Gesamtkonzept rund um den kompletten Zutrittsbereich.



### ZUTRITTSKONTROLLSYSTEME & DREHSPERREN

**Personenschleusen** - Zugang per Code und Fingerprint  
Hochsicherheit für sensible Bereiche in Banken und Finanzinstituten, integrierte Code-Tastatur oder Biometrie-Fingerprintleser zur Identitätsprüfung und Zugangskontrolle für berechnigte Mitarbeiter und Kunden.

**Dreh Sperren** - barrierefrei und für Fluchtweg-Einsatz geeignet  
Zutrittskontrolle und komfortable Regelung des Personenstroms, auch bei hoher Durchgangsfrequenz von bis zu 40 Personen pro Minute.

**Drehkreuze** - robuste Lösungen für den Außenbereich  
Arealabsicherung mit individuell steuerbarem Einlaßsystem in Verbindung mit Ausweislesern oder biometrischen Systemen für höchste Sicherheit.







**Symatic**<sup>®</sup>

**SICHER. MEHR. WERT**